

VKM 11114 - VKMA 01114 - VKMC 01114

Biuletyn Techniczny nr 1 - Silnik

str. 1/2

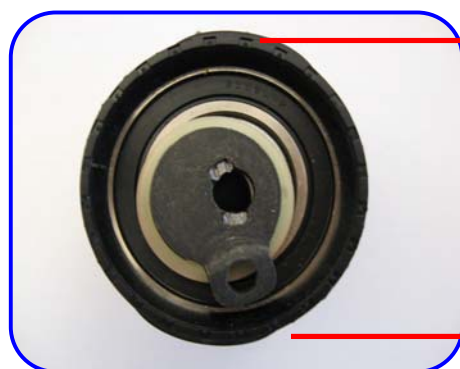


<u>PRODUCENT SAMOCHODU</u>	<u>MODEL</u>	<u>SILNIK</u>	<u>KOD SILNIKA</u>
VW	Polo (6N1)	1.4 16v	AFH
SEAT	Ibiza II/III (6K1)	1.0 16v/1.4 16v	AST-AVZ/AFH
SEAT	Cordoba (6K2/C2)	1.0 16v/1.4 16v	AST-AVZ/AFH



INF. TECHNICZNA: VKM 11114 NIETYPOWA KONSTRUKCJA

Napinacz SKF VKM 11114 posiada specyficzną konstrukcję, charakteryzującą się pofalowaną powierzchnią bieżni. W praktyce ogranicza ona drgania wywoływane przez pasek rozrzędu, co pozwala zmniejszyć hałas związany z pracą rozrzędu.



Pofalowane powierzchnie



VKM 11114
Widok z przodu

OE: 036 109 243 J

VKM 11114
Widok z boku

Install Confidence

www.vsm.skf.com



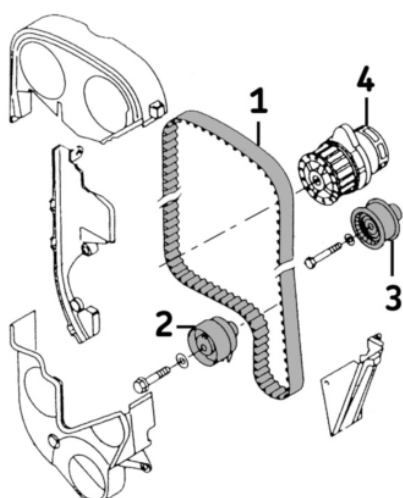
VKM 11114 - VKMA 01114 - VKMC 01114

Biuletyn Techniczny nr 1 - Silnik

str. 2/2

INSTRUKCJA MONTAŻU: Najważniejsze etapy

Kompletne wytyczne znajdują się w szczegółowych instrukcjach montażu zawartych w zestawach VKMA 01114 i VKMC 01114.



1) Załóż nową rolkę prowadzącą (3) i dokręć śrubę mocującą momentem 2 daN.m.

2) Załóż nową rolkę napinacza (2), pamiętając o ustawieniu wycięcia pomiędzy płytkami nastawczymi.

3) Za pomocą klucza ampulowego ustaw nakrętkę centrującą obracając płytkę ustalającą do położenia „na godzinie 5”, a następnie lekko dokręć ręką śrubę zabezpieczającą rolkę napinacza.

4) Sprawdź ustawienie znaczników na kołach wałków rozrządu względem cylindra nr 1 i załóż nowy pasek rozrządu.

5) Napnij pasek rozrządu. Za pomocą klucza ampulowego obróć płytkę ustalającą rolki napinacza zgodnie z ruchem wskazówek zegara, przytrzymując jednocześnie kluczem sześciokątnym śrubę mocującą rolkę napinacza.

6) W ten sposób rolka przemieszcza się, napinając pasek. Obracaj dalej płytkę ustalającą do momentu, w którym ruchomy występ pokryje się z wycięciem. Dokręć wówczas śrubę mocującą momentem $1,9 \text{ daN.m} \pm 0,3$.

7) Wykonaj dwa obroty wałem korbowym w kierunku normalnej pracy silnika aż do punktu ustawiania zapłonu (sprawdź czy tłok cylindra 1 znajduje się w górnym martwym położeniu i sprawdź ustawienie znaczników).

8) Sprawdź ustawienie występu na płycie ustalającej. Musi on pokrywać się z wycięciem.

Install Confidence

www.vsm.skf.com

