



A **Gates** Company

www.gates.com/europe

# 033

18/05/2010

Technical Bulletin

## Silniki benzynowe Renault 1.4/1.6 16V

<b>NUMER REF. GATES:</b>	<b>5501XS/K015501XS/K025501XS/KP15501XS</b>
<b>MARKA:</b>	DACIA / NISSAN / RENAULT
<b>MODEL:</b>	Thalia, Kubistar, Clio, Kangoo, Laguna, Megane, Modus, Scenic, Twingo
<b>SILNIK:</b>	Benzyna 1.4 16V, 1.6 16V
<b>KOD SILNIKA:</b>	K4J/K4M



Na podstawie analizy poszczególnych przypadków określono szereg problemów, na które trzeba zwrócić szczególną uwagę podczas wymiany paska rozrządu.

Często pojawiający się zwiększony luz na łożysku pompy wodnej powoduje zsuwanie się paska oraz zrywanie kołnierza koła pasowego wałka rozrządu, a w konsekwencji uszkodzenie paska rozrządu. Także uprzednie mechaniczne uszkodzenie kołnierza może doprowadzić do tego typu awarii (Zdj.1).

Konstrukcja koła pasowego wałka rozrządu uległa zmianie (numer OE pozostał ten sam) w późniejszych latach, zapobiegając powstawaniu tego typu usterek.



Zerwany kołnierz

Zdj. 1

Zaleca się weryfikację pompy wodnej oraz, jeżeli to konieczne, jej wymianę. Wszystkie niezbędne elementy znajdują się w zestawie rozrządu Gates KP15501XS.

Przy wymianie pompy wody należy sprawdzić, czy stosuje się odpowiednią śrubę z podkładką oraz dokręcić ją właściwym momentem obrotowym. Odległość pomiędzy śrubą pompy a kołem pasowym napinacza jest mała, co przedstawiono na zdjęciu 2.





A Tenneco Company

www.gates.com/europe

# 033

18/05/2010

# Technical Bulletin



Zdj. 2

Zastosowanie niewłaściwych części lub śruby może doprowadzić do kontaktu z kołem pasowym napinacza (Zdj. 3)



Zdj. 3

Podczas wymiany koła pasowego luźnego należy upewnić się, czy podkładka dystansowa (usadowiona pomiędzy starym kołem pasowym a blokiem silnika) została zamocowana pomiędzy nowym kołem pasowym a blokiem silnika. Jeżeli nie, koło pasowe luźne będzie dotykało pompy wodnej powodując uszkodzenie koła/ paska. (Zdj. 4 i 5).



Zdj. 4

Ślady ocierania



Zdj. 5

Śruba na wale korbowym (nr OE 8200557644 i dostarczana w zestawie rozrzędu) jest śrubą jednorazowego użytku i powinna być wymieniona. Dokręcenie śruby właściwym momentem obrotowym jest bardzo istotne. Wartość momentu różni się w zależności od kodu silnika i modelu samochodu, należy ustalić prawidłowe wartości w instrukcji serwisowej danego pojazdu. Niezastosowanie się do powyższych zaleceń może doprowadzić do zerwania śruby (Zdj. 6)



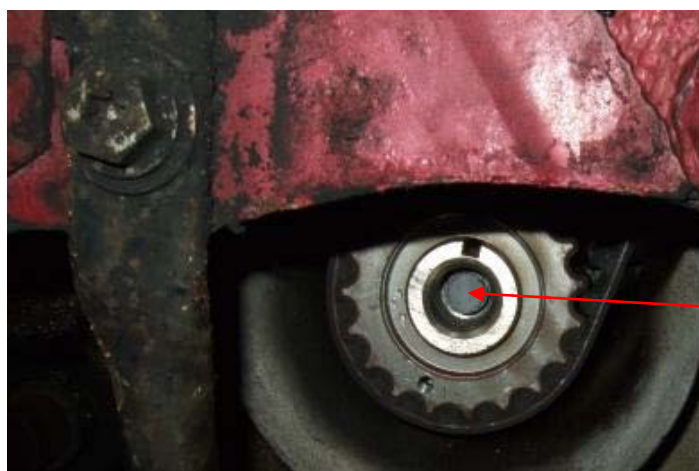
A Tenneco Company

www.gates.com/europe

# 033

18/05/2010

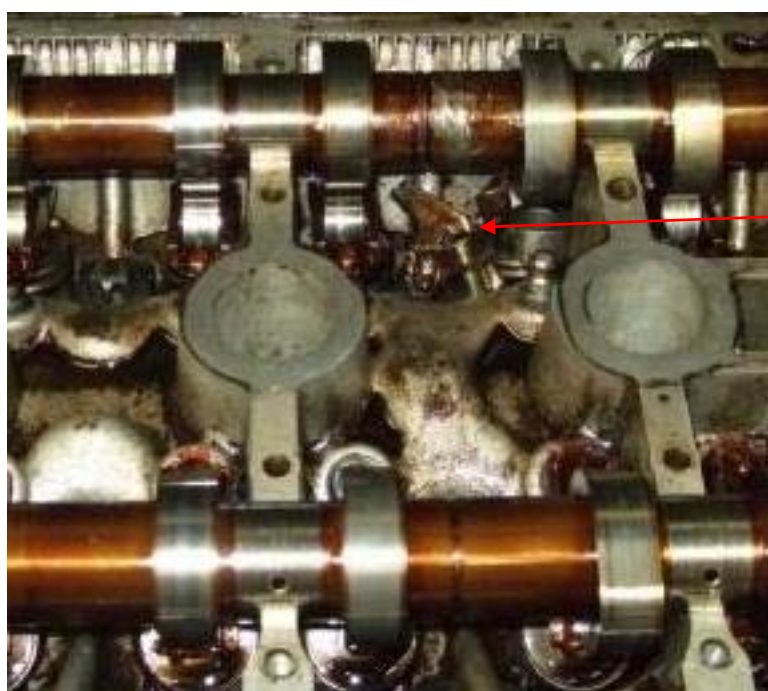
# Technical Bulletin



Zerwanie śruby

Zdj. 6

W przypadku naprawy silnika po kolizji tłoka z zaworem konieczna jest szczegółowa kontrola dźwigienek zaworowych wałka rozrządu. Możliwym jest, iż dźwigienka uległa uszkodzeniu. W takim przypadku należy ją wymienić. W przeciwnym razie uszkodzona dźwigienka spowoduje zatarcie wałka rozrządu (Zdj. 7).



Złamana dźwigienka zaworowa

Zdj. 7

Podczas wymiany paska zaleca się stosowanie specjalistycznych narzędzi (zestaw Gates GAT4960).

Odwiędz nasz katalog on-line na stronie: [www.gatesautocat.com](http://www.gatesautocat.com).

